



POSIZIONI ORGANIZZATIVE E INCARICHI DI RESPONSABILITA' NEGLI UFFICI PROVINCIALI - TERRITORIO

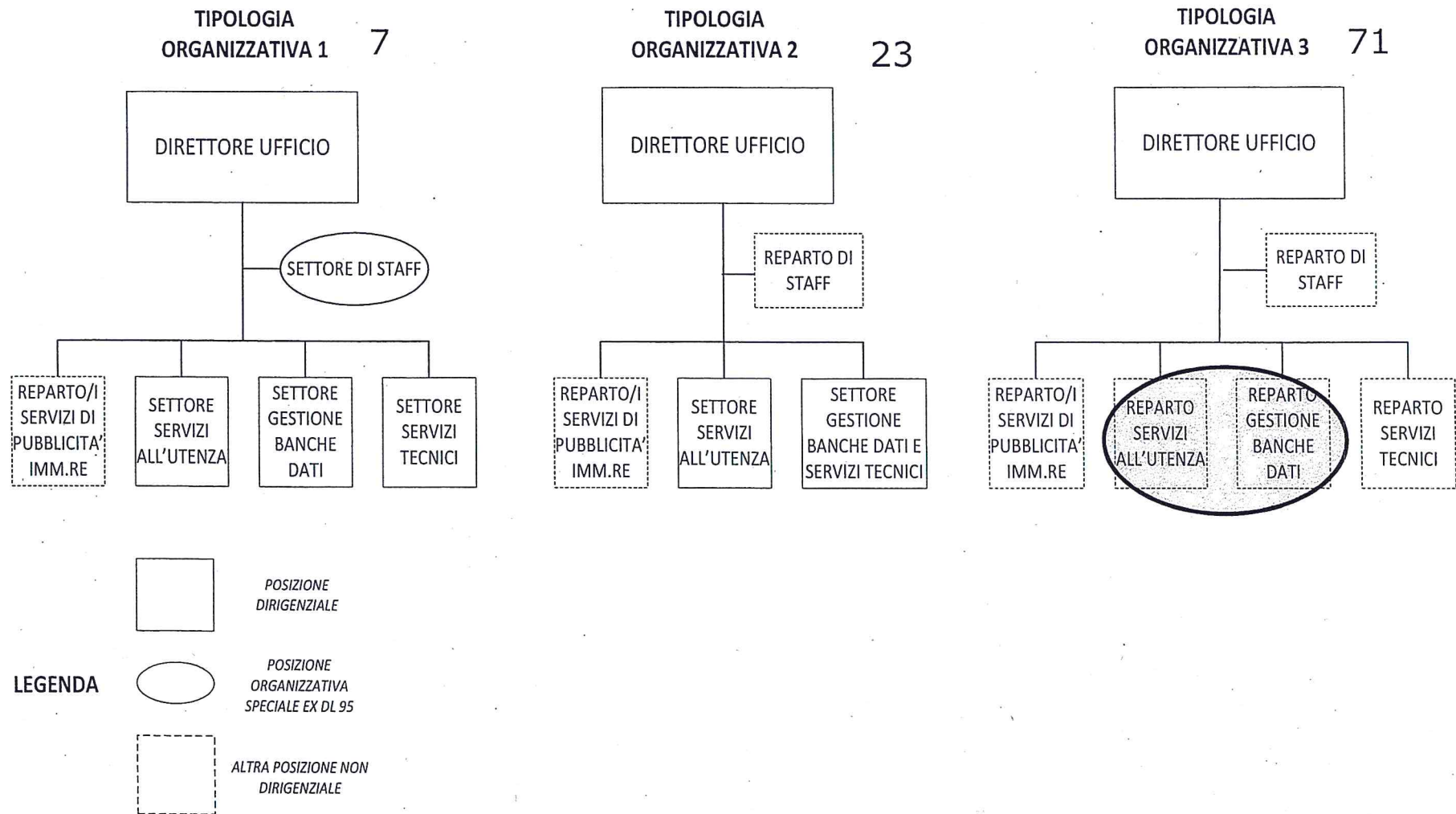
*Una tappa nel processo di integrazione
operativa delle due agenzie*

INDIVIDUAZIONE DEGLI INCARICHI

Le posizioni non dirigenziali di capo reparto presenti negli uffici provinciali - Territorio (UPT) vengono inquadrate nell'ambito delle figure previste dagli articoli 17 e 18 del Contratto Collettivo Nazionale Integrativo dell'Agenzia delle Entrate.

Gli UPT sono strutturati, a seconda della loro rilevanza, in tre tipologie organizzative:

Tipologie Uffici Provinciali - Territorio



INDIVIDUAZIONE DEGLI INCARICHI

L'assetto degli UPT di tipologia 3 verrà a breve modificato accorpando i reparti *servizi all'utenza e gestione banche dati*, in modo da completare l'intervento di riorganizzazione avviato con disposizione organizzativa n. 90 del 28 luglio 2011. Si confermano le altre posizioni di capo reparto previste dall'attuale assetto.

TIPOLOGIE DI INCARICHI

Posizioni organizzative e professionali (art. 17 CCNI)

Capo reparto servizi di pubblicità immobiliare (138)

La posizione, presente in tutti gli UPT ad eccezione di quelli di Bolzano, Trieste, Trento e Gorizia, è graduata in tre fasce, correlate alla tipologia di schema organizzativo:

- a) prima fascia (reparti degli UPT di tipologia 1, ad eccezione di quelli che non hanno sede nel comune capoluogo o non lo ricomprendono tra i comuni di propria competenza); la retribuzione è di € 7.500;
- b) seconda fascia (reparti degli UPT di tipologia 2, ad eccezione di quelli che non hanno sede nel comune capoluogo o non lo ricomprendono tra i comuni di propria competenza): € 5.100;
- c) terza fascia (reparti degli UPT di tipologia 3 e reparti degli UPT di tipologia 1 e 2 non ricompresi nei punti a) e b): € 3.400.

TIPOLOGIE DI INCARICHI

Posizioni organizzative e professionali (art. 17 CCNI)

Capo reparto gestione banche dati e servizi catastali (71)

La posizione è prevista negli uffici che rientrano nella tipologia organizzativa 3 (nella tipologia 1 la posizione è dirigenziale; nella tipologia 2 è previsto un solo settore – dirigenziale – per la gestione delle banche dati e per i servizi tecnici). La retribuzione è di € 5.100.

TIPOLOGIE DI INCARICHI

Incarichi di responsabilità (art. 18 CCNI)

Capo reparto servizi tecnici (71)

La posizione è prevista negli uffici che rientrano nella tipologia organizzativa 3 (nella tipologia 1 la posizione è dirigenziale; nella tipologia 2 è previsto un solo settore – dirigenziale – per la gestione delle banche dati e per i servizi tecnici). La retribuzione è di € 3.400

Capo reparto di staff (94)

La posizione è prevista negli uffici che rientrano nelle tipologie organizzative 2 e 3 (attualmente, nella tipologia 1 la posizione è dirigenziale; dal 2014 è riclassificata come posizione organizzativa speciale). La retribuzione è di € 2.500.

RIEPILOGO INCARICHI

Retribuzione incarico	Tipologia reparto				Totale reparti
	Servizi di pubblicità imm.re	Gestione banche dati e servizi catastali	Servizi tecnici	Staff	
7.500	11				11
5.100	23	71			94
3.400	104		71		175
2.500				94	94
	138	71	71	94	374

Questa mappa degli incarichi potrà essere rivista in esito al perfezionamento dell'integrazione dei processi *core*

FLESSIBILITA' DELLA RETRIBUZIONE

Nell'ambito del budget assegnato alla propria struttura e nel rispetto del limite minimo di € 2.000 e di quello massimo di € 9.000, i dirigenti possono variare la retribuzione di posizione entro un margine del 20% in più o in meno, al fine di tenere adeguatamente conto di fattori di contesto, quali lo specifico grado di complessità della posizione, specie in relazione alla consistenza delle risorse gestite, o la presenza di difficoltà organizzative e funzionali, anche connesse a circostanze ambientali e geografiche.

CONFERIMENTO INCARICHI

Gli incarichi vengono conferiti fino al 2015, termine fissato per il perfezionamento dei processi *core*.

Il conferimento avviene seguendo le stesse modalità previste per le posizioni delle Entrate.

In questa fase transitoria, per non disperdere professionalità di valore e garantire la continuità delle attività, è prevista la possibilità di confermare i precedenti incaricati anche se appartenenti alla *II area funzionale*.